





# Quels sont les avantages pour l'équipe hospitalière ?

Le parcours de soins du patient est coordonné par Continuum+. Comment ?

- Continuum+ **contacte directement les professionnels de proximité** du patient : infirmière libérale\*, pharmacien d'officine et médecin traitant.
- Ces professionnels de santé **peuvent intervenir auprès du patient** en cas de nécessité selon le protocole de suivi validé.
- **La communication et le partage d'informations** sont facilités par la plate-forme de suivi.

# Les professionnels de santé nous en parlent

”

Je gagne du temps en consultation car j'ai accès sur un seul écran à toutes les données du patient. Je sais tout ce qui s'est passé depuis la dernière consultation. Je peux ainsi focaliser mon investigation sur les informations importantes.

**Dr Philippe BARTHELEMY**  
Oncologue

”

La fiabilité des données cliniques de santé recueillies par l'infirmière contribue à la qualité de la consultation. Tous les patients ne sont pas en mesure d'identifier et saisir leurs données de santé dans une application.

**Dr Jean-Philippe WAGNER**  
Oncologue

”

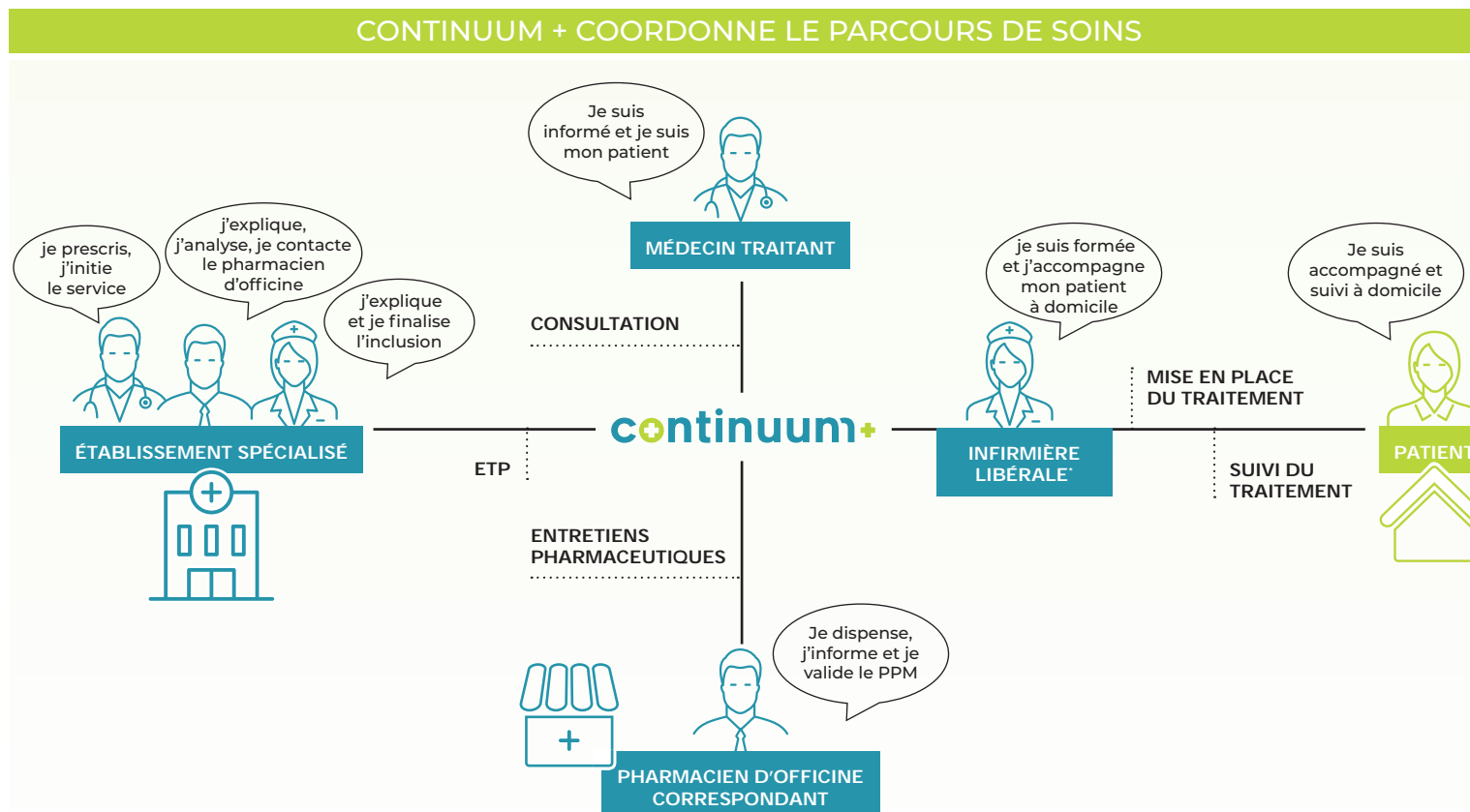
Le patient est au centre du dispositif AKO@dom, intégré au parcours de soins pharmaceutiques, qui est sécurisé par une meilleure coordination entre pharmaciens hospitaliers et officinaux dans les activités de pharmacie clinique (bilan de médication du patient cancéreux, optimisation thérapeutique, prévention et suivi des effets indésirables).

**Anne DORY**  
Pharmacien

”

Je vois une nette différence chez les patients qui ont bénéficié d'AKO@dom dès l'instauration de leur traitement : Ils ont gagné en autonomie. Ceci me fait gagner un temps précieux dans le suivi téléphonique.

**Aurélie FRITSCH**  
Infirmière de coordination



\*comprendre infirmier ou infirmière libérale.



# Qui sommes-nous ?

Continuum+ est un opérateur de services qui développe des solutions de continuité thérapeutique et d'autonomie des patients.

L'accompagnement des patients est assuré à domicile par des infirmiers libéraux formés et équipés d'une application numérique permettant le recueil de données cliniques indispensables, selon un protocole de suivi validé.



[www.continuumplus.net](http://www.continuumplus.net)

Le programme d'accompagnement a été conçu en collaboration avec un groupe de travail scientifique composé de professionnels de santé à l'hôpital et en ville.

Nous contacter

Email : [contact@continuumplus.net](mailto:contact@continuumplus.net) Tél. : 01 45 33 57 39

Suivez-nous sur

